

INSTALACIJA BDE

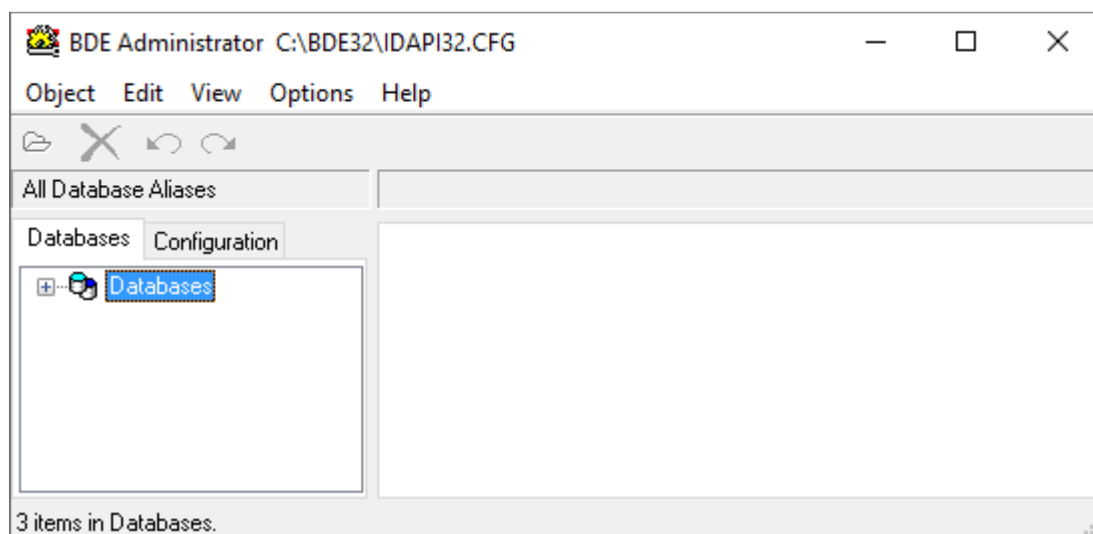
Testirano v Windows 7, Windows server 2008

32 in 64 bitni.

V mapi bde_setup_64 se starta setup.exe.

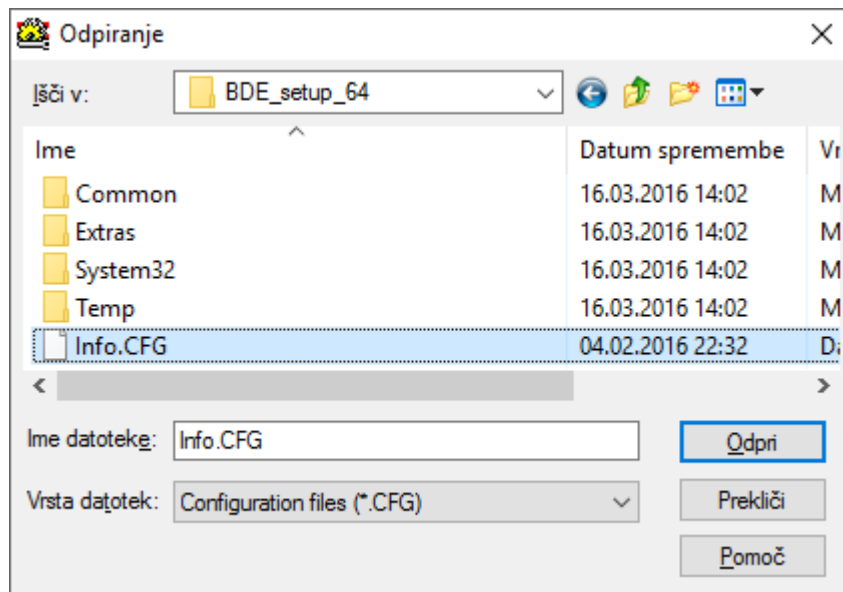
Po končanem setupu, se je skreirala mapa
C:\BDE32

V mapi C:\BDE32 startam BDEadmin.exe

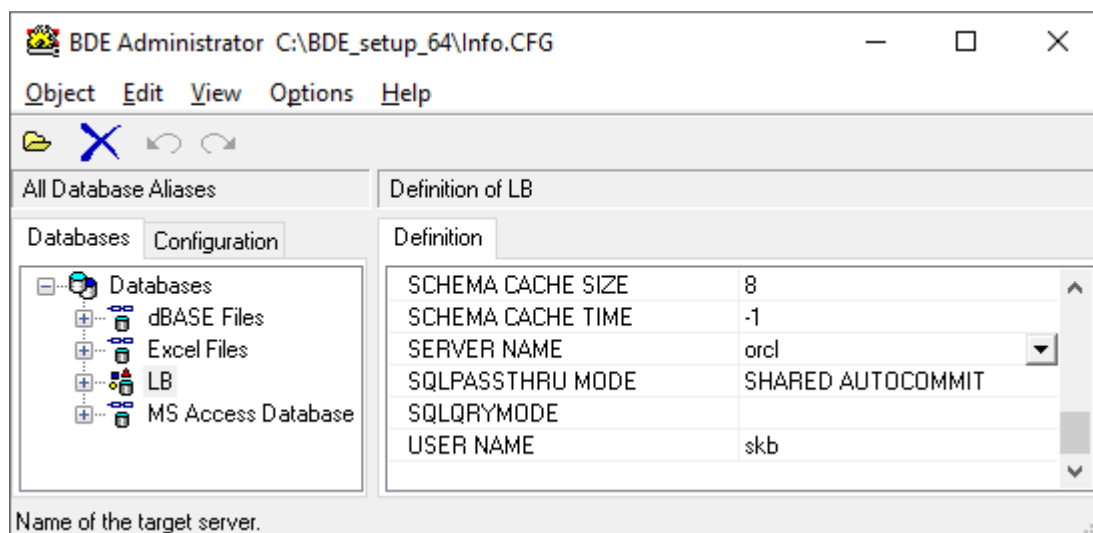


V meniju izberem Object in Open configuration

Lahko izberem info.cfg iz mape setup_bde_64 ali
pa svojega, če ga že imam kje od prej.



Pri izbiri aliasa za LB pod server name izberem ORCL ali kakorkoli se že imenuje oracle baza



Zaprem in shranim.

BDE alias LB zdaj kaže na izbrano bazo.